

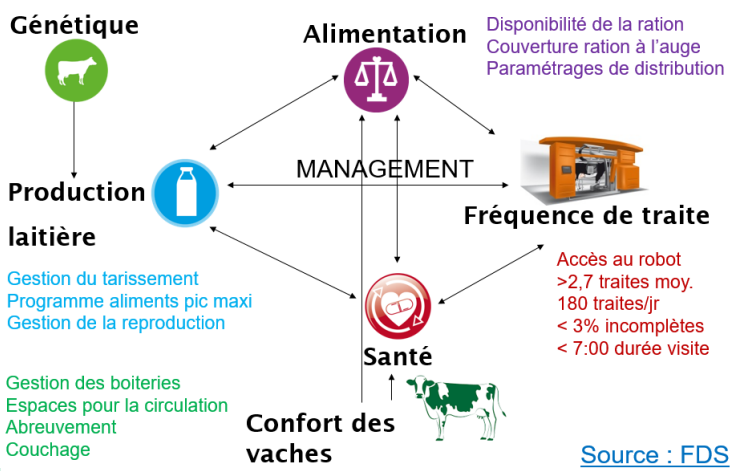


**CABINET D'EXPERTISE
EN GESTION DE TROUPEAU AUTOMATISÉ**

**ROBOT DE TRAITE :
UTILISATION DU LOGICIEL DE
GESTION DE TROUPEAU**

**Gestion quotidienne et
optimisation des
performances du système**

Les points clés du système robot



Source : FDS

Le + !

Utilisation support des logiciels de gestion de troupeau des robots de traite
LELY HORIZON
DELAVAL DELPRO MANAGER
GEA DAIRYNET
BOUMATIC ONEVIEW
FULLWOOD CRYSTAL/FULLSENSE

Niveaux

- Fondamental
- Expérimenté
- Recyclage – nouveautés logiciels

La traite libre et automatisée prend une part de plus en plus importante au sein des élevages laitiers français. Ce système de traite impacte très largement le management stratégique et organisationnel des élevages. Le pilotage par l'intermédiaire des logiciels de gestion de troupeau amène de plus en plus solutions de suivi et d'optimisation des performances des animaux, que ce soit pour les éleveurs ou pour les différents intervenants de l'élevage.

Objectifs de la formation

- Décrire la gestion quotidienne de troupeau de l'éleveur avec un robot de traite
- Décrire les saisies quotidiennes nécessaires à la gestion de troupeau
- Evaluer la gestion quotidienne de troupeau de l'éleveur avec son robot de traite
- Identifier les points d'optimisation des performances du troupeau

Contenu de la formation

- La gestion quotidienne de la traite
- La gestion quotidienne de la qualité du lait
- La gestion quotidienne de la santé des animaux
- La gestion quotidienne de l'alimentation
- La gestion quotidienne de la reproduction
- La gestion quotidienne des performances de la machine

Méthodes pédagogiques et modalités d'évaluation

- Tour de table entrée et sortie
- Manipulation des logiciels de gestion de troupeau HORIZON LELY, DELPRO DELAVAL, DAIRYNET GEA, ONEVIEW BOUMATIC, FULLSENSE et CRYSTAL FULLWOOD
- Mise en pratique – étude de cas/sauvegarde
- QCM d'évaluation des connaissances

Intervenants

Camille VIAL
Marion FOURMONT
Marion PREAU
Virginie TELLIER BLANQUART
Quentin HEREL
Consultants spécialisés en gestion de troupeau automatisé



Organisation

Durée : à définir selon les besoins et attentes
Date(s) : à définir selon vos attentes
Lieux : dans vos locaux ou déportée en France
Horaires : 08h30-12h30 / 14h00-17h00
Tarif : à définir selon la durée/modules
Modalités d'accès: Envoi d'un mail à audit@fdspro.com et un consultant formateur prendra contact avec vous pour étudier la demande.

Délai d'accès: Minimum 3 semaines entre la prise de contact et la formation,
Public concerné : Responsables techniques, ingénieurs espèces, ingénieurs produits, technico – commerciaux ayant plusieurs élevages équipés de robot de traite en suivi clientèle

Pré requis selon les niveaux :

Fondamental : aucun
Expérimenté/recyclage : Connaître la gestion quotidienne du troupeau avec le logiciel du robot de traite



Responsable de stage

pour toutes informations et élaboration du programme

Marion FOURMONT
Consultant spécialisé en gestion de troupeau automatisé

07.86.02.17.21

mfourmont@fdspro.com

Accessibilité

Les personnes en situation de handicap ou ayant une singularité sont invitées à nous contacter directement afin d'étudier ensemble les modalités d'adaptation permettant de suivre la formation