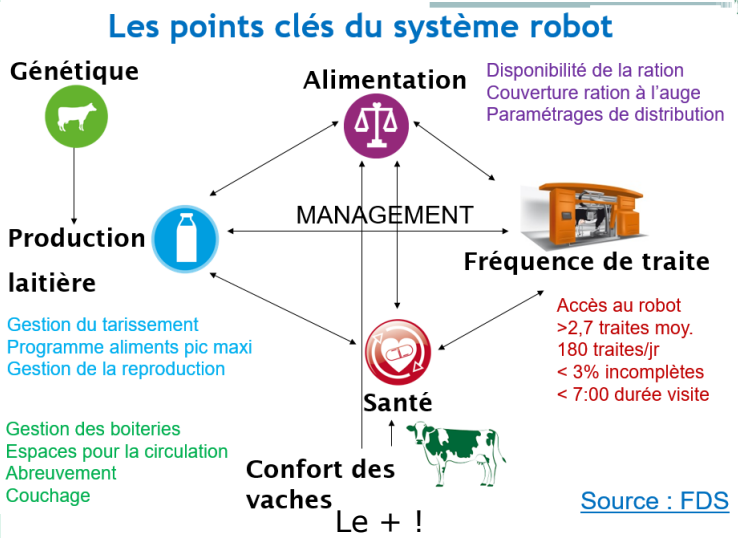




**CABINET D'EXPERTISE  
EN GESTION DE TROUPEAU AUTOMATISÉ**

**ROBOT DE TRAITE : GESTION  
DE LA QUALITE SANITAIRE  
DU LAIT**

**Maîtrise du risque sanitaire et  
suivi quotidien des taux  
cellulaires, butyriques,  
lipolyse et germes**



Utilisation support des logiciels de gestion de troupeau des robots de traite

**LELY HORIZON**  
**DELAVAL DELPRO MANAGER**  
**GEA DAIRYNET**  
**BOUMATIC ONEVIEW**  
**FULLWOOD FULLSENSE/ CRYSTAL**

- Niveaux**
- Fondamental
  - Expérimenté
  - Recyclage

La traite libre et automatisée prend une part de plus en plus importante au sein des élevages laitiers français. Ce système de traite impacte très largement le management stratégique et organisationnel des élevages. Le pilotage par l'intermédiaire des logiciels de gestion de troupeau amène de plus en plus solutions de suivi et d'optimisation des performances des animaux, que ce soit pour les éleveurs ou pour les différents intervenants de l'élevage.

**Objectifs de la formation**

- Identifier les différents points d'hygiène au niveau du bâtiment et des animaux
- Identifier les différents points d'hygiène à contrôler sur un robot de traite
- Identifier les paramètres des réglages de nettoyage d'un robot de traite
- Expliquer le suivi quotidien de la qualité sanitaire du lait avec un robot de traite

**Contenu de la formation**

- Les différents points d'hygiène au niveau du bâtiment et des animaux
- Explication du processus de traite d'un robot
- Les différents points d'hygiène à contrôler sur un robot de traite
- Les paramètres des réglages de nettoyage d'un robot de traite
- Explication des différents rapports du logiciel de gestion de troupeau pour le suivi quotidien de la qualité du lait

**Méthodes pédagogiques et modalités d'évaluation**

- Tour de table entrée et sortie
- Echanges et retours d'expérience
- Exposés théoriques en salle
- Mise en pratique – ateliers en élevages
- QCM d'évaluation des connaissances

**Intervenants**

**Camille VIAL**  
**Marion FOURMONT**  
**Marion PREAU**  
**Virginie TELLIER BLANQUART**  
**Quentin HEREL**  
Consultants spécialisés en gestion de troupeau automatisé



**Organisation**

**Durée** : à définir selon les besoins et attentes  
**Date(s)** : à définir selon vos attentes  
**Lieux** : dans vos locaux ou déportée en France  
**Horaires** : 08h30-12h30 / 14h00-17h00  
**Modalités d'accès**: Envoi d'un mail à [audit@fdspro.com](mailto:audit@fdspro.com) et un consultant formateur prendra contact avec vous pour étudier la demande.  
**Délai d'accès**: Minimum 3 semaines entre la prise de contact et la formation,  
**Public concerné** : Responsables techniques, ingénieurs espèces, ingénieurs produits, technico – commerciaux ayant plusieurs élevages équipés de robot de traite en suivi clientèle  
**Pré requis selon les niveaux** :

**Fondamental** : Aucun  
**Expert/recyclage** : Connaître le processus de traite des différentes marques de robot de traite  
 Connaître la routine quotidienne des points de contrôle sur le logiciel et sur le robot de traite



**Responsable de stage**

*pour toutes informations et élaboration du programme*

**Marion FOURMONT**  
Consultant spécialisé en gestion de troupeau automatisé  
07.86.02.17.21  
[mfourmont@fdspro.com](mailto:mfourmont@fdspro.com)

**Accessibilité**

Les personnes en situation de handicap ou ayant une singularité sont invitées à nous contacter directement afin d'étudier ensemble les modalités d'adaptation permettant de suivre la formation