

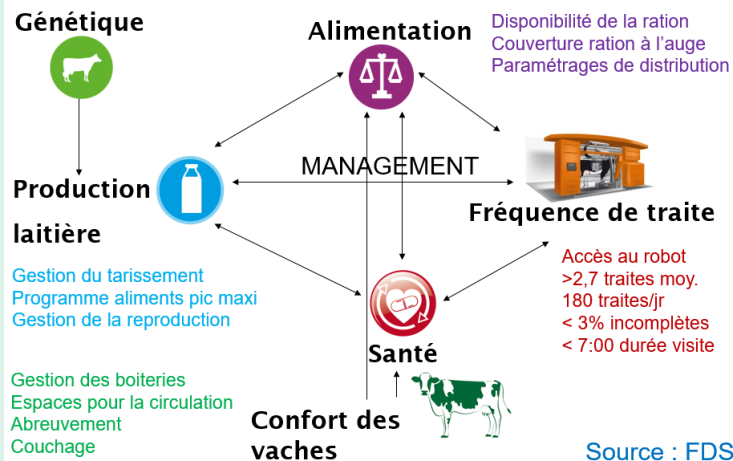


CABINET D'EXPERTISE EN GESTION DE TROUPEAU AUTOMATISÉ

ROBOT DE TRAITE : APPROCHE GLOBALE D'UN TROUPEAU AUTOMATISÉ

Les enjeux de la traite volontaire des animaux

Les points clés du système robot



Le + !
Utilisation support des logiciels de gestion
de troupeau des robots de traite
LELY HORIZON
DELAVAL DELPRO MANAGER
GEA DAIRYNET
BOUMATIC ONEVIEW
FULLWOOD FULLSENSE/BOUMATIC

Niveaux

- Fondamental
- Expérimenté

La traite automatisée prend une part de plus en plus importante au sein des élevages laitiers français. Ce système de traite impacte très largement le management stratégique et organisationnel des élevages. Le pilotage par l'intermédiaire des logiciels de gestion de troupeau amène de plus en plus solutions de suivi et d'optimisation des performances des animaux, que ce soit pour les éleveurs ou pour les différents intervenants de l'élevage.



Objectifs de la formation

- Identifier les différents systèmes de circulation en traite automatisée
- Evaluer l'agencement du bâtiment pour optimiser la traite volontaire des animaux
- Identifier les points essentiels pour une bonne mise en service
- Expliquer le travail quotidien de l'éleveur avec un robot de traite
- Identifier les paramètres clés pour une performance optimale du robot de traite



Contenu de la formation

- Les différents types de circulation et leurs pré-requis
- Les points clés d'agencement et de confort des animaux en traite volontaire
- Les points de contrôles quotidiens sur les différents robots et logiciels de gestion de troupeau
- Les paramétrages clés pour une performance optimale du robot de traite

Méthodes pédagogiques et modalités d'évaluation

- Tour de table entrée et sortie
- Echanges et retours d'expérience
- Exposés théoriques en salle
- Mise en pratique – ateliers en élevages
- QCM d'évaluation des connaissances



Intervenants FDS

Camille VIAL
Marion FOURMONT
Marion PREAU
Virginie TELLIER BLANQUART
Quentin HEREL

Consultants spécialisés en gestion de troupeau automatisé



Organisation

Durée : à définir selon les besoins et attentes
Date(s) : à définir selon vos attentes
Lieux : dans vos locaux ou déportée en France
Horaires : 08h30-12h30 / 14h00-17h00
Tarif : à définir selon la durée/modules
Modalités d'accès: Envoi d'un mail à audit@fdspro.com et un consultant formateur prendra contact avec vous pour étudier la demande.

Délai d'accès: Minimum 3 semaines entre la prise de contact et la formation,

Public concerné : Responsables techniques, ingénieurs espèces, ingénieurs produits, technico – commerciaux ayant plusieurs élevages équipés de robot de traite en suivi clientèle

Pré requis selon les niveaux :

Fondamental : Savoir ce qu'est un robot de traite et avoir quelques connaissances de base sur le logiciel de gestion de troupeau

Expert : Maîtriser l'approche globale fondamentale d'un troupeau laitier automatisé



Responsable de stage

pour toutes informations et élaboration du programme

Marion FOURMONT
Consultant spécialisé en gestion de troupeau automatisé

07.86.02.17.21

mfourmont@fdspro.com // audit@fdspro.com

Accessibilité

Les personnes en situation de handicap ou ayant une singularité sont invitées à nous contacter directement afin d'étudier ensemble les modalités d'adaptation permettant de suivre la formation