



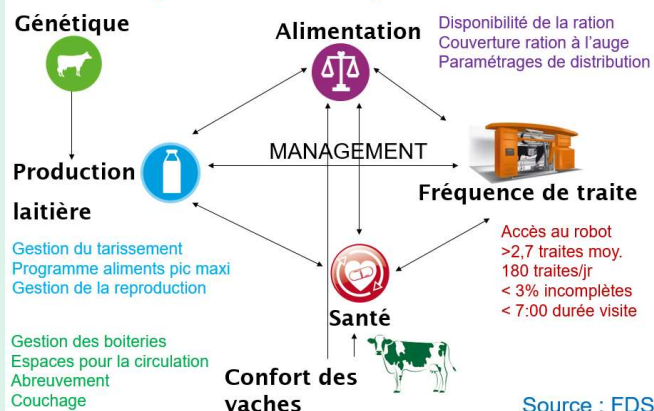
# FARM DAIRY SERVICES

## CABINET D'EXPERTISE EN GESTION DE TROUPEAU AUTOMATISÉ

### ROBOT DE TRAITE : UTILISATION DU LOGICIEL DE GESTION DE TROUPEAU

#### Gestion quotidienne et optimisation des performances du système

##### Les points clés du système robot



Source : FDS

Le + !  
Utilisation support des logiciels de gestion  
de troupeau des robots de traite  
LELY HORIZON  
DELAVAL DELPRO MANAGER  
GEA DAIRYNET

### Niveaux

- Fondamental
- Expérimenté
- Recyclage – nouveautés logiciels

La traite libre et automatisée prend une part de plus en plus importante au sein des élevages laitiers français. Ce système de traite impacte très largement le management stratégique et organisationnel des élevages. Le pilotage par l'intermédiaire des logiciels de gestion de troupeau amène de plus en plus solutions de suivi et d'optimisation des performances des animaux, que ce soit pour les éleveurs ou pour les différents intervenants de l'élevage.

### Objectifs de la formation

- Décrire la gestion quotidienne de troupeau de l'éleveur avec un robot de traite
- Décrire les saisies quotidiennes nécessaires à la gestion de troupeau
- Evaluer la gestion quotidienne de troupeau de l'éleveur avec son robot de traite
- Identifier les points d'optimisation des performances du troupeau

### Contenu de la formation

- La gestion quotidienne de la traite
- La gestion quotidienne de la qualité du lait
- La gestion quotidienne de la santé des animaux
- La gestion quotidienne de l'alimentation
- La gestion quotidienne de la reproduction
- La gestion quotidienne des performances de la machine

### Méthodes pédagogiques et modalités d'évaluation

- Tour de table entrée et sortie
- Manipulation des logiciels de gestion de troupeau HORIZON LELY, DELPRO DELAVAL, DAIRYNET GEA
- Mise en pratique – étude de cas/sauvegarde
- QCM d'évaluation des connaissances

### Intervenants

**Marion FOURMONT**  
**Camille VIAL**  
**Laura TIOLLIER**  
**Florian COUCHET**

Consultants spécialisés en gestion de troupeau automatisé



### Organisation

**Durée** : à définir selon les besoins et attentes  
**Date(s)** : à définir selon vos attentes  
**Lieux** : dans vos locaux ou déportée en France  
**Horaires** : 08h30-12h30 / 14h00-17h00

**Tarif** : à définir selon la durée/modules

#### Public concerné :

Responsables techniques, ingénieurs espèces, ingénieurs produits, technico – commerciaux ayant plusieurs élevages équipés de robot de traite en suivi clientèle

#### Pré requis selon les niveaux :

Fondamental : aucun

Expérimenté/recyclage : Connaître la gestion quotidienne du troupeau avec le logiciel du robot de traite



### Responsable de stage

pour toutes informations et élaboration du programme

**Florian COUCHET**

Consultant spécialisé en gestion de troupeau automatisé

06.59.33.69.99

[fcouchet@fdspro.com](mailto:fcouchet@fdspro.com)

### Accessibilité

Les personnes en situation de handicap ou ayant une singularité sont invitées à nous contacter directement afin d'étudier ensemble les modalités d'adaptation permettant de suivre la formation