



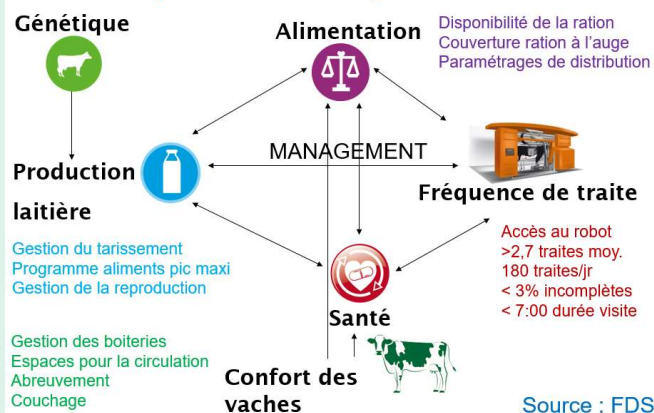
FARM DAIRY SERVICES

CABINET D'EXPERTISE EN GESTION DE TROUPEAU AUTOMATISÉ

ROBOT DE TRAITE : STRATEGIES ET PERFORMANCES DE L'ALIMENTATION

**80% de la réussite du
système de traite automatisé**

Les points clés du système robot



Source : FDS

Le + !

Utilisation support des logiciels de gestion de troupeau des robots de traite
LELY HORIZON
DELAVAL DELPRO MANAGER
GEA DAIRYNET

Niveaux

- Fondamental
- Expérimenté
- Recyclage

La traite libre et automatisée prend une part de plus en plus importante au sein des élevages laitiers français. Ce système de traite impacte très largement le management stratégique et organisationnel des élevages. Le pilotage par l'intermédiaire des logiciels de gestion de troupeau amène de plus en plus solutions de suivi et d'optimisation des performances des animaux, que ce soit pour les éleveurs ou pour les différents intervenants de l'élevage.

Objectifs de la formation

- Définir une stratégie d'alimentation à l'auge en fonction des objectifs de l'éleveur
- Définir une stratégie de complémentation au robot en fonction des objectifs de l'éleveur
- Identifier les paramètres de distribution des aliments au robot
- Expliquer la programmation des tables d'alimentation
- Evaluer les performances des animaux suite à la mise en place de la stratégie

Contenu de la formation

- Les différentes stratégies d'alimentation à l'auge
- Les différentes stratégies de complémentation au robot
- Les paramétrages de distribution des aliments
- La programmation des plans d'alimentation
- Les rapports clés de suivi des performances des animaux

Méthodes pédagogiques et modalités d'évaluation

- Tour de table entrée et sortie
- Echanges et retours d'expérience
- Exposés théoriques en salle
- Mise en pratique - ateliers en élevages
- QCM d'évaluation des connaissances

Intervenants

Marion FOURMONT
Camille VIAL
Laura TIOLLIER
Florian COUCHET

Consultants spécialisés en gestion de troupeau automatisé



Organisation

Durée : à définir selon les besoins et attentes
Date(s) : à définir selon vos attentes
Lieux : dans vos locaux ou déportée en France
Horaires : 08h30-12h30 / 14h00-17h00

Tarif : à définir selon la durée/modules

Public concerné :

Responsables techniques, ingénieurs espèces, ingénieurs produits, technico - commerciaux ayant plusieurs élevages équipés de robot de traite en suivi clientèle

Pré requis selon les niveaux :

Fondamental : Connaître le fonctionnement de base d'un robot de traite
Avoir des connaissances de base sur le logiciel de gestion de troupeau
Expert/recyclage : Maîtriser l'approche globale d'un troupeau laitier automatisé
Maîtriser l'utilisation des logiciels de gestion de troupeau



Responsable de stage

pour toutes informations et élaboration du programme

Florian COUCHET

Consultant spécialisé en gestion de troupeau automatisé

06.59.33.69.99

fcouchet@fdspro.com

Accessibilité

Les personnes en situation de handicap ou ayant une singularité sont invitées à nous contacter directement afin d'étudier ensemble les modalités d'adaptation permettant de suivre la formation