



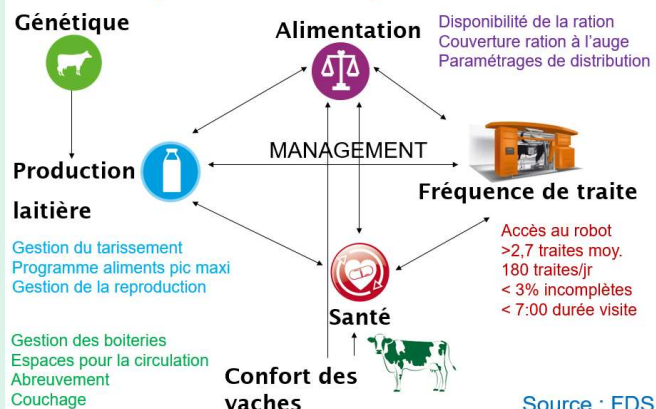
FARM DAIRY SERVICES

CABINET D'EXPERTISE EN GESTION DE TROUPEAU AUTOMATISÉ

ROBOT DE TRAITE : GESTION DE LA QUALITE SANITAIRE DU LAIT

**Maîtrise du risque sanitaire et
suivi quotidien des taux
cellulaires, butyriques,
lipolyse et germes**

Les points clés du système robot



Source : FDS

Le + !

Utilisation support des logiciels de gestion
de troupeau des robots de traite
LELY HORIZON
DELAVAL DELPRO MANAGER
GEA DAIRYNET

Niveaux

- Fondamental
- Expérimenté
- Recyclage

La traite libre et automatisée prend une part de plus en plus importante au sein des élevages laitiers français. Ce système de traite impacte très largement le management stratégique et organisationnel des élevages. Le pilotage par l'intermédiaire des logiciels de gestion de troupeau amène de plus en plus solutions de suivi et d'optimisation des performances des animaux, que ce soit pour les éleveurs ou pour les différents intervenants de l'élevage.

Objectifs de la formation

- Identifier les différents points d'hygiène au niveau du bâtiment et des animaux
- Identifier les différents points d'hygiène à contrôler sur un robot de traite
- Identifier les paramètres des réglages de nettoyage d'un robot de traite
- Expliquer le suivi quotidien de la qualité sanitaire du lait avec un robot de traite

Contenu de la formation

- Les différents points d'hygiène au niveau du bâtiment et des animaux
- Explication du processus de traite d'un robot
- Les différents points d'hygiène à contrôler sur un robot de traite
- Les paramètres des réglages de nettoyage d'un robot de traite
- Explication des différents rapports du logiciel de gestion de troupeau pour le suivi quotidien de la qualité du lait

Méthodes pédagogiques et modalités d'évaluation

- Tour de table entrée et sortie
- Echanges et retours d'expérience
- Exposés théoriques en salle
- Mise en pratique - ateliers en élevages
- QCM d'évaluation des connaissances

Intervenants

Marion FOURMONT
Camille VIAL
Laura TIOLLIER
Florian COUCHET

Consultants spécialisés en gestion de troupeau automatisé



Organisation

Durée : à définir selon les besoins et attentes
Date(s) : à définir selon vos attentes
Lieux : dans vos locaux ou déportée en France
Horaires : 08h30-12h30 / 14h00-17h00

Tarif : à définir selon la durée/modules

Public concerné :

Responsables techniques, ingénieurs espèces, ingénieurs produits, technico - commerciaux ayant plusieurs élevages équipés de robot de traite en suivi clientèle

Pré requis selon les niveaux :

Fondamental : Aucun

Expert/recyclage : Connaître le processus de traite des différentes marques de robot de traite
Connaître la routine quotidienne des points de contrôle sur le logiciel et sur le robot de traite



Responsable de stage

pour toutes informations et élaboration du programme

Florian COUCHET

Consultant spécialisé en gestion de troupeau automatisé

06.59.33.69.99

fcouchet@fdspro.com

Accessibilité



Les personnes en situation de handicap ou ayant une singularité sont invitées à nous contacter directement afin d'étudier ensemble les modalités d'adaptation permettant de suivre la formation